



**MENTERI PERTANIAN
REPUBLIK INDONESIA**

KEPUTUSAN MENTERI PERTANIAN REPUBLIK INDONESIA

NOMOR : 36/Kpts/KB.010/3/2020

TENTANG

**PELEPASAN VARIETAS KELAPA DALAM NUI SUA
SEBAGAI VARIETAS UNGGUL TANAMAN KELAPA DALAM**

DENGAN RAHMAT TUHAN YANG MAHA ESA

MENTERI PERTANIAN REPUBLIK INDONESIA,

- Menimbang** : a. bahwa dalam rangka pelepasan varietas tanaman telah diterbitkan Peraturan Menteri Pertanian Nomor 38 Tahun 2019 tentang Pelepasan Varietas Tanaman;
- b. bahwa Tim Penilai Varietas Tanaman Perkebunan yang ditetapkan dengan Keputusan Menteri Pertanian Nomor 118/Kpts/KB.020/8/2019 telah melaksanakan sidang pelepasan varietas tanaman perkebunan pada tanggal 16-18 Oktober 2019;
- c. bahwa Varietas Kelapa Dalam Nui Sua memiliki keunggulan produksi buah/ha/tahun sebanyak 18.880 butir, produksi kopra/ha/tahun sebanyak 3,82 – 4,24 ton, serta adaptif pada daerah dengan curah hujan rendah dan bulan kering \geq 5 bulan;
- d. bahwa tanaman Kelapa Dalam Varietas Kelapa Dalam Nui Sua yang diusulkan oleh Pemerintah Daerah Kabupaten Kepulauan Sula bekerjasama dengan Balai Penelitian Tanaman Palma telah disetujui untuk dilepas;
- e. bahwa berdasarkan pertimbangan sebagaimana dimaksud dalam huruf a, huruf b, huruf c, dan huruf d perlu menetapkan Keputusan Menteri Pertanian tentang Pelepasan Varietas Kelapa Dalam Nui Sua Sebagai Varietas Unggul Tanaman Kelapa Dalam.
- Mengingat** : 1. Undang-Undang Nomor 29 Tahun 2000 tentang Perlindungan Varietas Tanaman (Lembaran Negara Republik Indonesia Tahun 2000 Nomor 241, Tambahan Lembaran Negara Republik Indonesia Nomor 4043);

2. Undang-Undang Nomor 39 Tahun 2014 tentang Perkebunan (Lembaran Negara Republik Indonesia Tahun 2014 Nomor 308, Tambahan Lembaran Negara Republik Indonesia Nomor 5613);
3. Undang-Undang Nomor 22 Tahun 2019 tentang Sistem Budi Daya Tanaman Pertanian Berkelanjutan (Lembaran Negara Republik Indonesia Tahun 1992 Nomor 46, Tambahan Lembaran Negara Republik Indonesia Nomor 3478);
4. Peraturan Pemerintah Nomor 44 Tahun 1995 tentang Perbenihan Tanaman (Lembaran Negara Republik Indonesia Tahun 1995 Nomor 85, Tambahan Lembaran Negara Republik Indonesia Nomor 3616);
5. Peraturan Presiden Nomor 45 Tahun 2015 tentang Kementerian Pertanian (Lembaran Negara Republik Indonesia Tahun 2015 Nomor 85);
6. Peraturan Presiden Nomor 68 Tahun 2019 tentang Organisasi Kementerian Negara (Lembaran Negara Republik Indonesia Tahun 2019 Nomor 203);
7. Keputusan Presiden Nomor 113/P Tahun 2019 tentang Pembentukan Kementerian Negara dan Pengangkatan Menteri Negara Kabinet Indonesia Maju Tahun 2019-2024;
8. Peraturan Menteri Pertanian Nomor 43/Permentan/OT.010/8/2015 tentang Organisasi dan Tata Kerja Kementerian Pertanian;
9. Peraturan Menteri Pertanian Nomor 50/Permentan/KB.020/9/2015 tentang Produksi, Sertifikasi, Peredaran dan Pengawasan Benih Tanaman Perkebunan (Berita Negara Republik Indonesia Tahun 2015 Nomor 1415);
10. Peraturan Menteri Pertanian Nomor Nomor 38 Tahun 2019 tentang Pelepasan Varietas Tanaman (Berita Negara Republik Indonesia Tahun 2019 Nomor 844);
11. Keputusan Menteri Pertanian Nomor 118/Kpts/KB.020/8/2019 tentang Tim Penilai Varietas Tanaman Perkebunan;
12. Keputusan Menteri Pertanian Nomor 141/Kpts/HK.150/M/2/2019 tentang Jenis Komoditas Tanaman Binaan Lingkup Kementerian Pertanian.

MEMUTUSKAN:

Menetapkan :

KESATU : Melepas Varietas Kelapa Dalam Nui Sua sebagai varietas unggul tanaman Kelapa Dalam.

- KEDUA : Deskripsi Varietas Kelapa Dalam Nui Sua sebagaimana dimaksud dalam diktum KESATU tercantum dalam Lampiran yang merupakan bagian tidak terpisahkan dari Keputusan Menteri ini.
- KETIGA : Pengusul berkewajiban membangun kebun benih sumber untuk dijadikan sebagai kebun induk Varietas Kelapa Dalam Nui Sua dalam rangka memperbanyak dan melestarikan pohon induk terpilih (PIT).
- KEEMPAT : Keputusan Menteri ini mulai berlaku pada tanggal ditetapkan.

Ditetapkan di Jakarta

Pada tanggal 31 Maret 2020

a.n. MENTERI PERTANIAN
REPUBLIK INDONESIA,
DIREKTUR JENDERAL PERKEBUNAN



KASDI SUBAGYONO

Salinan Keputusan Menteri ini disampaikan Kepada Yth.:

1. Menteri Koordinator Bidang Perekonomian;
2. Menteri Dalam Negeri;
3. Menteri Perindustrian;
4. Menteri Perdagangan;
5. Menteri Riset, Teknologi dan Pendidikan Tinggi;
6. Kepala Badan Pengkajian dan Penerapan Teknologi;
7. Kepala Lembaga Ilmu Pengetahuan Indonesia;
8. Direktur Jenderal Pendidikan Tinggi, Kementerian Riset, Teknologi dan Pendidikan Tinggi;
9. Gubernur di Seluruh Indonesia;
10. Bupati Kepulauan Sula;
11. Kepala Dinas yang membidangi perkebunan di seluruh Indonesia;
12. Kepala Pusat Penelitian dan Pengembangan Perkebunan;
13. Kepala Balai Besar Perbenihan dan Proteksi Tanaman Perkebunan (BBPPTP) Surabaya;
14. Kepala Balai Besar Perbenihan dan Proteksi Tanaman Perkebunan (BBPPTP) Medan;
15. Kepala Balai Besar Perbenihan dan Proteksi Tanaman Perkebunan (BBPPTP) Ambon; dan
16. Kepala Balai Penelitian Tanaman Palma.

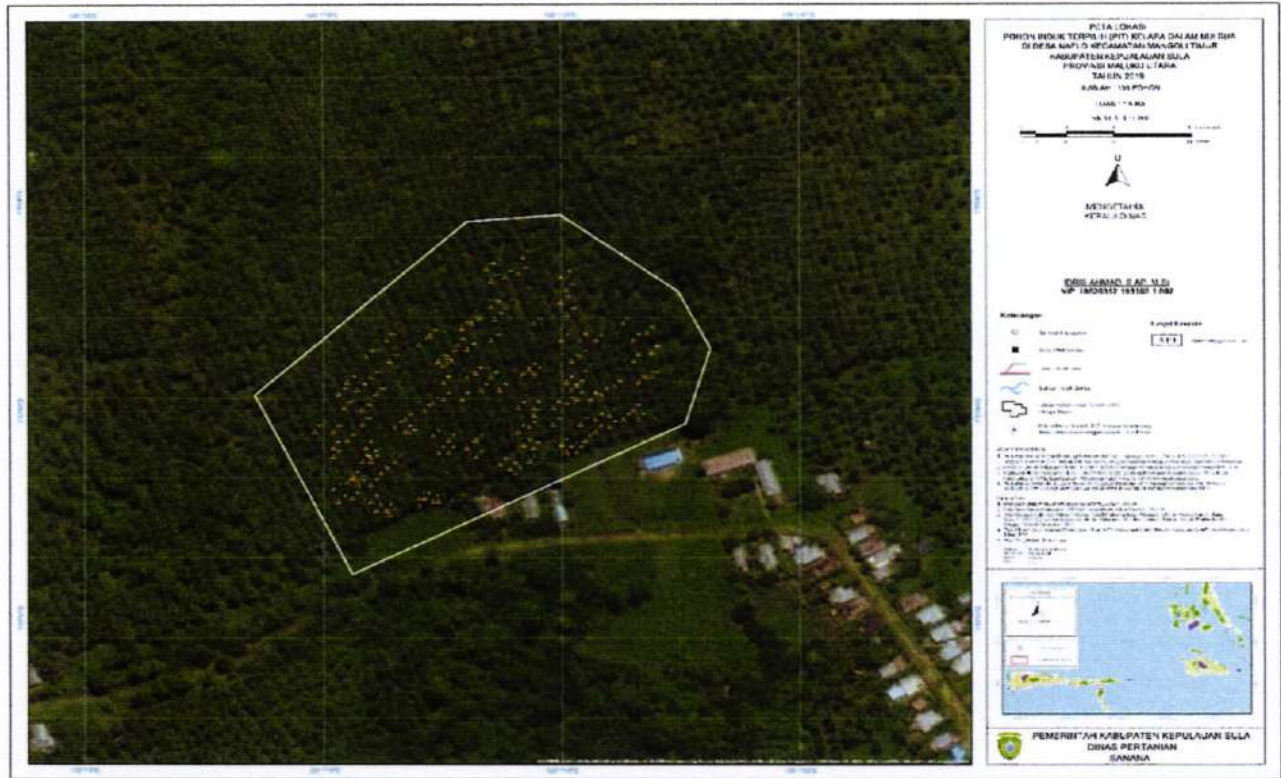
LAMPIRAN
KEPUTUSAN MENTERI PERTANIAN
REPUBLIK INDONESIA
NOMOR 36/Kpts/KB.010/3/2020
TENTANG
PELEPASAN VARIETAS KELAPA
DALAM NUI SUA SEBAGAI VARIETAS
UNGGUL TANAMAN KELAPA DALAM

A. DESKRIPSI VARIETAS KELAPA DALAM NUI SUA

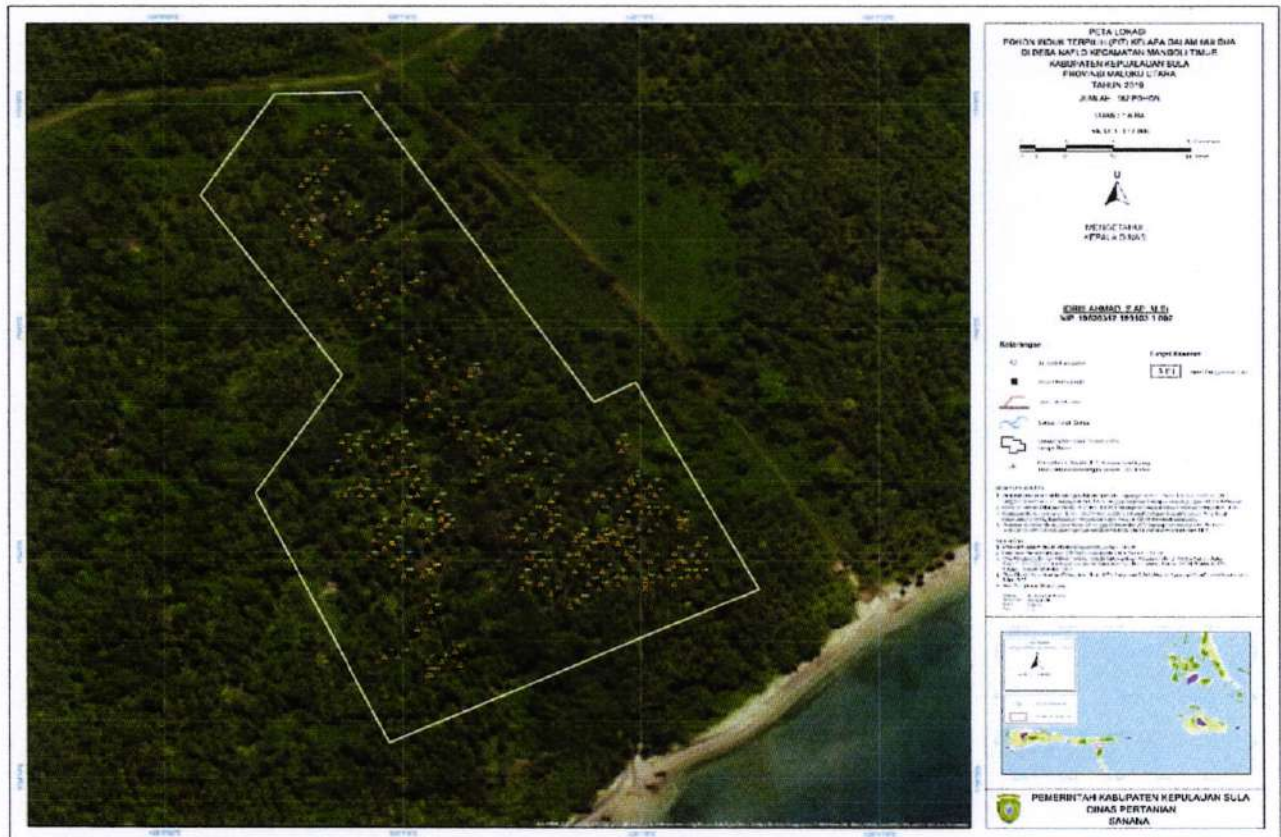
Tanaman	
Asal materi genetik	: Desa Naflou Kecamatan Mangoli Timur, Kabupaten Kepulauan Sula.
Tipe Varietas	: Populasi Bersari Bebas.
Garis Keturunan	: Hasil seleksi massa positif.
Tipe tumbuh	: Tegak.
Habitus	: Tunggal.
Lingkungan tumbuh	: Lahan kering iklim kering, tumbuh baik di dataran rendah sampai ketinggian < 300 m dpl.
Bentuk tanaman	: Tanaman tunggal.
Bentuk mahkota daun	: Bulat dan Setengah Bulat.
Umur mulai berbunga	: 5 tahun.
Umur mulai panen	: 6 tahun.
Batang	
Lingkar batang 20 cm (cm)	: 150,34 (\pm 19,17).
Lingkar batang 150 cm (cm)	: 92,57 (\pm 9,36).
Panjang 11 bekas daun (cm)	: 98,77 (\pm 19,80).
Daun	
Warna pelepah daun	: Hijau kekuningan.
Panjang pelepah daun (cm)	: 127,02 (\pm 12,45).
Panjang rachis (cm)	: 420,45 (\pm 51,74).
Lebar pelepah daun (cm)	: 7,60 (\pm 0,55).
Tebal pelepah daun (cm)	: 2,85 (\pm 0,51).
Jumlah anak daun (helai)	: 112,80 (\pm 6,26).
Panjang anak daun (cm)	: 129,76 (\pm 11,26).
Lebar anak daun (cm)	: 5,97 (\pm 0,35).
Bunga	
Jumlah tandan bunga/tahun (buah)	: 14,50 (\pm 1,50).
Panjang tangkai tandan (cm)	: 44,36 (\pm 9,19).
Panjang rangkaian bunga (cm)	: 65,08 (\pm 8,57).
Tebal tangkai tandan (cm)	: 2,18 (\pm 0,25).
Jumlah spikelet (buah)	: 36,64 (\pm 5,47).
Jumlah spikelet dengan bunga betina (buah)	: 12,89 (\pm 6,73).

Jumlah bunga betina (buah)	: 13,07 (\pm 7,10).
Buah	
Warna buah	: Hijau, Hijau kekuningan, coklat kemerahan.
Lingkar buah polar (cm)	: 58,27 (\pm 3,63).
Lingkar buah equatorial (cm)	: 55,50 (\pm 3,05).
Lingkar biji polar (cm)	: 37,73 (\pm 2,37).
Lingkar biji equatorial (cm)	: 39,17 (\pm 3,03).
Bentuk buah	: <i>Round/Egg-shaped.</i>
Ukuran buah	: Sedang.
Bentuk biji	: Almost round.
Kopra/butir (gram)	: 213,66 (\pm 22,48).
Kadar minyak kopra (kadar air 5%) (%)	: 61,42%
Berat buah utuh (gram)	: 1.449,67 (\pm 246,10).
Jumlah buah/tandan (butir)	: 9,44 (\pm 1,64).
Jumlah buah/pohon (butir)	: 132,00 (\pm 8,73).
Jumlah buah/ha/tahun (butir)	: 18.880.
Jumlah kopra/ha/tahun (ton)	: 3,82 – 4,24.
Karakter lain yang bermanfaat	: Produksi buah tinggi, Adaptif pada curah hujan rendah dengan bulan kering 5 – 9 bulan berturut-turut.
Ketahanan terhadap hama dan penyakit utama	: -
Daerah Pengembangan	: Lahan kering iklim kering dengan tinggi tempat <300 m dpl, curah hujan 1.000 – 2.500 mm per tahun.
Pemulia	: Meity A. Tulalo, Sukmawati Mawardi, Ismail Maskromo, Hengky Novarianto.
Peneliti	: Yulianus Matana.
Dinas Pertanian Kabupaten Kepulauan Sula	: Idris Ahmad, Nurma Gaila, Agus Suryono, Nurhyati U., Samsudin Usia, Abrar, Jubeda Ohorela, Arifin Ipa.
Pemilik Varietas	: Pemerintah Daerah Kabupaten Kepulauan Sula.

B. PETA TATA LETAK PERTANAMAN DAN POSISI POHON INDUK TERPILIH TANAMAN KELAPA DALAM VARIETAS KELAPA DALAM NUI SUA



Gambar 1. Pohon Induk Terpilih Varietas Kelapa Dalam Nui Sua (Blok 2 Nomor 1 – 137)



Gambar 2. Pohon Induk Terpilih Varietas Kelapa Dalam Nui Sua (Blok 2 Nomor 136 – 317)

C. KOORDINAT POHON INDUK TERPILIH TANAMAN KELAPA DALAM VARIETAS NUI SUA

No PIT	Pemilik	Lokasi/ Desa	Koordinat
1	Kamal Fatgehipon	Naflou	S1° 53' 47.2" E126° 01' 12.4"
2	Kamal Fatgehipon	Naflou	S1° 53' 47.2" E126° 01' 12.3"
3	Kamal Fatgehipon	Naflou	S1° 53' 47.3" E126° 01' 12.0"
4	Kamal Fatgehipon	Naflou	S1° 53' 47.1" E126° 01' 12.1"
5	Kamal Fatgehipon	Naflou	S1° 53' 47.1" E126° 01' 12.0"
6	Kamal Fatgehipon	Naflou	S1° 53' 47.2" E126° 01' 11.7"
7	Kamal Fatgehipon	Naflou	S1° 53' 47.5" E126° 01' 11.4"
8	Kamal Fatgehipon	Naflou	S1° 53' 47.4" E126° 01' 11.3"
9	Kamal Fatgehipon	Naflou	S1° 53' 47.7" E126° 01' 11.1"
10	Kamal Fatgehipon	Naflou	S1° 53' 47.2" E126° 01' 11.0"
11	Kamal Fatgehipon	Naflou	S1° 53' 47.1" E126° 01' 10.6"
12	Kamal Fatgehipon	Naflou	S1° 53' 47.2" E126° 01' 10.3"
13	Kamal Fatgehipon	Naflou	S1° 53' 46.9" E126° 01' 10.2"
14	Kamal Fatgehipon	Naflou	S1° 53' 46.8" E126° 01' 10.7"
15	Kamal Fatgehipon	Naflou	S1° 53' 46.7" E126° 01' 10.5"
16	Kamal Fatgehipon	Naflou	S1° 53' 46.6" E126° 01' 10.6"
17	Kamal Fatgehipon	Naflou	S1° 53' 46.7" E126° 01' 10.7"
18	Kamal Fatgehipon	Naflou	S1° 53' 46.8" E126° 01' 11.0"
19	Kamal Fatgehipon	Naflou	S1° 53' 46.2" E126° 01' 11.0"
20	Kamal Fatgehipon	Naflou	S1° 53' 46.5" E126° 01' 11.2"
21	Kamal Fatgehipon	Naflou	S1° 53' 46.2" E126° 01' 11.5"
22	Kamal Fatgehipon	Naflou	S1° 53' 46.0" E126° 01' 12.6"
23	Kamal Fatgehipon	Naflou	S1° 53' 46.0" E126° 01' 12.4"
24	Kamal Fatgehipon	Naflou	S1° 53' 45.7" E126° 01' 12.6"
25	Kamal Fatgehipon	Naflou	S1° 53' 45.9" E126° 01' 13.0"
26	Kamal Fatgehipon	Naflou	S1° 53' 46.1" E126° 01' 13.2"
27	Kamal Fatgehipon	Naflou	S1° 53' 45.7" E126° 01' 13.2"
28	Kamal Fatgehipon	Naflou	S1° 53' 46.3" E126° 01' 13.7"
29	Kamal Fatgehipon	Naflou	S1° 53' 46.4" E126° 01' 13.9"
30	Kamal Fatgehipon	Naflou	S1° 53' 46.5" E126° 01' 14.0"
31	Kamal Fatgehipon	Naflou	S1° 53' 46.2" E126° 01' 14.3"

No PIT	Pemilik	Lokasi/ Desa	Koordinat
32	Kamal Fatgehipon	Naflou	S1° 53' 45.9" E126° 01' 14.4"
33	Kamal Fatgehipon	Naflou	S1° 53' 45.8" E126° 01' 14.2"
34	Kamal Fatgehipon	Naflou	S1° 53' 45.5" E126° 01' 14.1"
35	Kamal Fatgehipon	Naflou	S1° 53' 45.4" E126° 01' 14.3"
36	Kamal Fatgehipon	Naflou	S1° 53' 44.9" E126° 01' 14.1"
37	Kamal Fatgehipon	Naflou	S1° 53' 45.1" E126° 01' 14.4"
38	Kamal Fatgehipon	Naflou	S1° 53' 45.3" E126° 01' 14.8"
39	Kamal Fatgehipon	Naflou	S1° 53' 45.8" E126° 01' 15.0"
40	Kamal Fatgehipon	Naflou	S1° 53' 46.0" E126° 01' 15.1"
41	Kamal Fatgehipon	Naflou	S1° 53' 46.0" E126° 01' 15.3"
42	Kamal Fatgehipon	Naflou	S1° 53' 45.7" E126° 01' 15.5"
43	Kamal Fatgehipon	Naflou	S1° 53' 45.3" E126° 01' 15.4"
44	Kamal Fatgehipon	Naflou	S1° 53' 45.2" E126° 01' 15.7"
45	Kamal Fatgehipon	Naflou	S1° 53' 45.5" E126° 01' 15.7"
46	Kamal Fatgehipon	Naflou	S1° 53' 45.4" E126° 01' 16.0"
47	Kamal Fatgehipon	Naflou	S1° 53' 45.1" E126° 01' 16.0"
48	Kamal Fatgehipon	Naflou	S1° 53' 45.2" E126° 01' 16.3"
49	Kamal Fatgehipon	Naflou	S1° 53' 45.2" E126° 01' 16.6"
50	Kamal Fatgehipon	Naflou	S1° 53' 45.0" E126° 01' 16.5"
51	Kamal Fatgehipon	Naflou	S1° 53' 44.2" E126° 01' 16.9"
52	Kamal Fatgehipon	Naflou	S1° 53' 44.2" E126° 01' 16.8"
53	Kamal Fatgehipon	Naflou	S1° 53' 44.3" E126° 01' 16.6"
54	Kamal Fatgehipon	Naflou	S1° 53' 44.4" E126° 01' 16.1"
55	Kamal Fatgehipon	Naflou	S1° 53' 44.6" E126° 01' 15.8"
56	Kamal Fatgehipon	Naflou	S1° 53' 44.7" E126° 01' 15.6"
57	Kamal Fatgehipon	Naflou	S1° 53' 44.7" E126° 01' 15.3"
58	Kamal Fatgehipon	Naflou	S1° 53' 44.8" E126° 01' 15.1"
59	Kamal Fatgehipon	Naflou	S1° 53' 44.9" E126° 01' 14.8"
60	Kamal Fatgehipon	Naflou	S1° 53' 44.9" E126° 01' 14.4"
61	Kamal Fatgehipon	Naflou	S1° 53' 44.5" E126° 01' 15.2"
62	Kamal Fatgehipon	Naflou	S1° 53' 44.3" E126° 01' 15.1"
63	Kamal Fatgehipon	Naflou	S1° 53' 44.4" E126° 01' 15.3"
64	Kamal Fatgehipon	Naflou	S1° 53' 44.0" E126° 01' 15.5"
65	Kamal Fatgehipon	Naflou	S1° 53' 43.8" E126° 01' 16.5"
66	Kamal Fatgehipon	Naflou	S1° 53' 43.6" E126° 01' 16.9"
67	Kamal Fatgehipon	Naflou	S1° 53' 43.1" E126° 01' 16.8"

No PIT	Pemilik	Lokasi/ Desa	Koordinat
68	Kamal Fatgehipon	Naflou	S1° 53' 43.3" E126° 01' 16.5"
69	Kamal Fatgehipon	Naflou	S1° 53' 42.9" E126° 01' 16.3"
70	Kamal Fatgehipon	Naflou	S1° 53' 43.3" E126° 01' 15.7"
71	Kamal Fatgehipon	Naflou	S1° 53' 43.1" E126° 01' 15.5"
72	Kamal Fatgehipon	Naflou	S1° 53' 43.3" E126° 01' 15.4"
73	Kamal Fatgehipon	Naflou	S1° 53' 43.7" E126° 01' 15.4"
74	Kamal Fatgehipon	Naflou	S1° 53' 43.8" E126° 01' 15.2"
75	Kamal Fatgehipon	Naflou	S1° 53' 43.3" E126° 01' 15.0"
76	Kamal Fatgehipon	Naflou	S1° 53' 44.1" E126° 01' 14.4"
77	Kamal Fatgehipon	Naflou	S1° 53' 44.1" E126° 01' 14.2"
78	Kamal Fatgehipon	Naflou	S1° 53' 44.0" E126° 01' 14.3"
79	Kamal Fatgehipon	Naflou	S1° 53' 44.5" E126° 01' 13.7"
80	Kamal Fatgehipon	Naflou	S1° 53' 44.5" E126° 01' 13.3"
81	Kamal Fatgehipon	Naflou	S1° 53' 44.2" E126° 01' 13.5"
82	Kamal Fatgehipon	Naflou	S1° 53' 44.1" E126° 01' 13.2"
83	Kamal Fatgehipon	Naflou	S1° 53' 44.2" E126° 01' 13.0"
84	Kamal Fatgehipon	Naflou	S1° 53' 44.3" E126° 01' 12.5"
85	Kamal Fatgehipon	Naflou	S1° 53' 44.7" E126° 01' 12.9"
86	Kamal Fatgehipon	Naflou	S1° 53' 44.7" E126° 01' 12.5"
87	Kamal Fatgehipon	Naflou	S1° 53' 44.8" E126° 01' 12.3"
88	Kamal Fatgehipon	Naflou	S1° 53' 45.0" E126° 01' 12.1"
89	Kamal Fatgehipon	Naflou	S1° 53' 45.6" E126° 01' 12.3"
90	Kamal Fatgehipon	Naflou	S1° 53' 45.5" E126° 01' 11.8"
91	Kamal Fatgehipon	Naflou	S1° 53' 45.5" E126° 01' 11.7"
92	Kamal Fatgehipon	Naflou	S1° 53' 45.4" E126° 01' 11.5"
93	Kamal Fatgehipon	Naflou	S1° 53' 45.2" E126° 01' 11.7"
94	Kamal Fatgehipon	Naflou	S1° 53' 45.9" E126° 01' 10.9"
95	Kamal Fatgehipon	Naflou	S1° 53' 46.1" E126° 01' 11.0"
96	Kamal Fatgehipon	Naflou	S1° 53' 46.2" E126° 01' 10.8"
97	Kamal Fatgehipon	Naflou	S1° 53' 46.1" E126° 01' 10.2"
98	Kamal Fatgehipon	Naflou	S1° 53' 45.9" E126° 01' 10.2"
99	Kamal Fatgehipon	Naflou	S1° 53' 45.7" E126° 01' 10.5"
100	Kamal Fatgehipon	Naflou	S1° 53' 45.5" E126° 01' 09.8"
101	Kamal Fatgehipon	Naflou	S1° 53' 45.5" E126° 01' 10.2"
102	Kamal Fatgehipon	Naflou	S1° 53' 45.3" E126° 01' 10.8"
103	Kamal Fatgehipon	Naflou	S1° 53' 44.9" E126° 01' 10.4"

No PIT	Pemilik	Lokasi/ Desa	Koordinat
104	Kamal Fatgehipon	Naflou	S1° 53' 44.6" E126° 01' 10.3"
105	Kamal Fatgehipon	Naflou	S1° 53' 45.0" E126° 01' 10.8"
106	Kamal Fatgehipon	Naflou	S1° 53' 44.5" E126° 01' 10.7"
107	Kamal Fatgehipon	Naflou	S1° 53' 44.3" E126° 01' 10.5"
108	Kamal Fatgehipon	Naflou	S1° 53' 44.6" E126° 01' 11.1"
109	Kamal Fatgehipon	Naflou	S1° 53' 44.2" E126° 01' 11.0"
110	Kamal Fatgehipon	Naflou	S1° 53' 43.7" E126° 01' 10.9"
111	Kamal Fatgehipon	Naflou	S1° 53' 43.8" E126° 01' 11.4"
112	Kamal Fatgehipon	Naflou	S1° 53' 43.9" E126° 01' 11.3"
113	Kamal Fatgehipon	Naflou	S1° 53' 43.4" E126° 01' 12.0"
114	Kamal Fatgehipon	Naflou	S1° 53' 43.2" E126° 01' 12.2"
115	Kamal Fatgehipon	Naflou	S1° 53' 43.3" E126° 01' 11.3"
116	Kamal Fatgehipon	Naflou	S1° 53' 43.8" E126° 01' 12.4"
117	Kamal Fatgehipon	Naflou	S1° 53' 43.7" E126° 01' 12.6"
118	Kamal Fatgehipon	Naflou	S1° 53' 43.9" E126° 01' 12.5"
119	Kamal Fatgehipon	Naflou	S1° 53' 43.4" E126° 01' 12.8"
120	Kamal Fatgehipon	Naflou	S1° 53' 43.5" E126° 01' 13.0"
121	Kamal Fatgehipon	Naflou	S1° 53' 43.0" E126° 01' 12.9"
122	Kamal Fatgehipon	Naflou	S1° 53' 42.9" E126° 01' 13.1"
123	Kamal Fatgehipon	Naflou	S1° 53' 43.3" E126° 01' 13.5"
124	Kamal Fatgehipon	Naflou	S1° 53' 42.8" E126° 01' 13.6"
125	Kamal Fatgehipon	Naflou	S1° 53' 42.5" E126° 01' 13.5"
126	Kamal Fatgehipon	Naflou	S1° 53' 41.6" E126° 01' 13.4"
127	Kamal Fatgehipon	Naflou	S1° 53' 41.9" E126° 01' 13.5"
128	Kamal Fatgehipon	Naflou	S1° 53' 41.8" E126° 01' 13.8"
129	Kamal Fatgehipon	Naflou	S1° 53' 42.9" E126° 01' 14.4"
130	Kamal Fatgehipon	Naflou	S1° 53' 41.3" E126° 01' 14.2"
131	Kamal Fatgehipon	Naflou	S1° 53' 41.7" E126° 01' 14.1"
132	Kamal Fatgehipon	Naflou	S1° 53' 42.4" E126° 01' 15.0"
133	Kamal Fatgehipon	Naflou	S1° 53' 42.7" E126° 01' 15.1"
134	Kamal Fatgehipon	Naflou	S1° 53' 42.1" E126° 01' 15.1"
135	Kamal Fatgehipon	Naflou	S1° 53' 41.8" E126° 01' 15.0"
136	Hi. Lumbessy	Naflou	S1° 54' 58.1" E126° 01' 10.9"
137	Hi. Lumbessy	Naflou	S1° 54' 58.1" E126° 01' 11.5"
138	Hi. Lumbessy	Naflou	S1° 54' 60.0" E126° 01' 10.9"
139	Hi. Lumbessy	Naflou	S1° 54' 61.0" E126° 01' 11.5"

No PIT	Pemilik	Lokasi/ Desa	Koordinat
140	Hi. Lumbessy	Naflou	S1° 54' 63.2" E126° 01' 10.5"
141	Hi. Lumbessy	Naflou	S1° 54' 63.2" E126° 01' 11.3"
142	Hi. Lumbessy	Naflou	S1° 54' 66.7" E126° 01' 10.9"
143	Hi. Lumbessy	Naflou	S1° 54' 70.6" E126° 01' 10.5"
144	Hi. Lumbessy	Naflou	S1° 54' 70.6" E126° 01' 10.7"
145	Hi. Lumbessy	Naflou	S1° 54' 75.0" E126° 01' 11.8"
146	Hi. Lumbessy	Naflou	S1° 54' 76.6" E126° 01' 12.0"
147	Hi. Lumbessy	Naflou	S1° 54' 69.2" E126° 01' 11.5"
148	Hi. Lumbessy	Naflou	S1° 54' 60.0" E126° 01' 10.9"
149	Hi. Lumbessy	Naflou	S1° 54' 62.1" E126° 01' 13.6"
150	Hi. Lumbessy	Naflou	S1° 54' 62.1" E126° 01' 14.3"
151	Hi. Lumbessy	Naflou	S1° 54' 69.2" E126° 01' 13.3"
152	Hi. Lumbessy	Naflou	S1° 54' 75.0" E126° 01' 13.0"
153	Hi. Lumbessy	Naflou	S1° 54' 80.0" E126° 01' 12.5"
154	Hi. Lumbessy	Naflou	S1° 54' 85.7" E126° 01' 12.8"
155	Hi. Lumbessy	Naflou	S1° 54' 81.8" E126° 01' 13.3"
156	Hi. Lumbessy	Naflou	S1° 54' 78.3" E126° 01' 14.3"
157	Hi. Lumbessy	Naflou	S1° 54' 73.5" E126° 01' 15.4"
158	Hi. Lumbessy	Naflou	S1° 54' 72.0" E126° 01' 14.6"
159	Hi. Lumbessy	Naflou	S1° 54' 67.9" E126° 01' 16.2"
160	Hi. Lumbessy	Naflou	S1° 54' 69.2" E126° 01' 17.1"
161	Hi. Lumbessy	Naflou	S1° 54' 75.0" E126° 01' 17.6"
162	Hi. Lumbessy	Naflou	S1° 54' 75.0" E126° 01' 18.2"
163	Hi. Lumbessy	Naflou	S1° 54' 80.0" E126° 01' 16.2"
164	Hi. Lumbessy	Naflou	S1° 54' 85.7" E126° 01' 16.2"
165	Hi. Lumbessy	Naflou	S1° 54' 171.4" E126° 01' 21.4"
166	Hi. Lumbessy	Naflou	S1° 54' 180.0" E126° 01' 25.0"
167	Hi. Lumbessy	Naflou	S1° 54' 225.0" E126° 01' 26.1"
168	Hi. Lumbessy	Naflou	S1° 54' 257.1" E126° 01' 66.7"
169	Hi. Lumbessy	Naflou	S1° 54' 257.1" E126° 01' 60.0"
170	Hi. Lumbessy	Naflou	S1° 54' 327.3" E126° 01' 46.2"
171	Hi. Lumbessy	Naflou	S1° 54' 600.0" E126° 01' 100.0"
172	Hi. Lumbessy	Naflou	S1° 54' 1800.0" E126° 01' 150.0"
173	Hi. Lumbessy	Naflou	S1° 53' 6.1" E126° 00' 1.0"
174	Hi. Lumbessy	Naflou	S1° 53' 6.1" E126° 00' 1.0"
175	Hi. Lumbessy	Naflou	S1° 53' 6.0" E126° 00' 1.0"
176	Hi. Lumbessy	Naflou	S1° 53' 6.1" E126° 00' 1.0"
177	Hi. Lumbessy	Naflou	S1° 53' 6.1" E126° 00' 1.0"
178	Hi. Lumbessy	Naflou	S1° 53' 6.1" E126° 00' 1.0"
179	Hi. Lumbessy	Naflou	S1° 54' 0.0" E126° 00' 1.0"
180	Hi. Lumbessy	Naflou	S1° 53' 6.1" E126° 00' 1.0"
181	Hi. Lumbessy	Naflou	S1° 53' 6.1" E126° 00' 1.1"
182	Hi. Lumbessy	Naflou	S1° 53' 6.1" E126° 00' 1.0"
183	Hi. Lumbessy	Naflou	S1° 54' 3600.0" E126° 00' 1.0"

No PIT	Pemilik	Lokasi/ Desa	Koordinat
184	Hi. Lumbessy	Naflou	S1° 54' 1200.0" E126° 00' 1.0"
185	Hi. Lumbessy	Naflou	S1° 54' 0.0" E126° 00' 1.0"
186	Hi. Lumbessy	Naflou	S1° 54' 87.8" E126° 01' 10.3"
187	Hi. Lumbessy	Naflou	S1° 54' 83.7" E126° 01' 10.5"
188	Hi. Lumbessy	Naflou	S1° 54' 85.7" E126° 01' 11.1"
189	Hi. Lumbessy	Naflou	S1° 54' 80.0" E126° 01' 10.5"
190	Hi. Lumbessy	Naflou	S1° 54' 80.0" E126° 01' 10.9"
191	Hi. Lumbessy	Naflou	S1° 54' 92.3" E126° 01' 11.3"
192	Hi. Lumbessy	Naflou	S1° 54' 100.0" E126° 01' 11.1"
193	Hi. Lumbessy	Naflou	S1° 54' 116.1" E126° 01' 10.2"
194	Hi. Lumbessy	Naflou	S1° 54' 128.6" E126° 01' 11.3"
195	Hi. Lumbessy	Naflou	S1° 54' 138.5" E126° 01' 11.8"
196	Hi. Lumbessy	Naflou	S1° 54' 116.1" E126° 01' 13.3"
197	Hi. Lumbessy	Naflou	S1° 54' 120.0" E126° 01' 13.0"
198	Hi. Lumbessy	Naflou	S1° 54' 100.0" E126° 01' 12.8"
199	Hi. Lumbessy	Naflou	S1° 54' 97.3" E126° 01' 13.0"
200	Hi. Lumbessy	Naflou	S1° 54' 144.0" E126° 01' 20.7"
201	Hi. Lumbessy	Naflou	S1° 54' 138.5" E126° 01' 17.1"
202	Hi. Lumbessy	Naflou	S1° 54' 163.6" E126° 01' 17.6"
203	Hi. Lumbessy	Naflou	S1° 54' 116.1" E126° 01' 14.0"
204	Hi. Lumbessy	Naflou	S1° 54' 156.5" E126° 01' 24.0"
205	Hi. Lumbessy	Naflou	S1° 54' 120.0" E126° 01' 20.7"
206	Hi. Lumbessy	Naflou	S1° 54' 112.5" E126° 01' 17.6"
207	Hi. Lumbessy	Naflou	S1° 54' 92.3" E126° 01' 15.8"
208	Hi. Lumbessy	Naflou	S1° 54' 87.8" E126° 01' 14.6"
209	Hi. Lumbessy	Naflou	S1° 54' 83.7" E126° 01' 12.8"
210	Hi. Lumbessy	Naflou	S1° 54' 97.3" E126° 01' 12.0"
211	Hi. Lumbessy	Naflou	S1° 54' 105.9" E126° 01' 11.5"
212	Hi. Lumbessy	Naflou	S1° 54' 116.1" E126° 01' 14.6"
213	Hi. Lumbessy	Naflou	S1° 54' 225.0" E126° 01' 20.0"
214	Hi. Lumbessy	Naflou	S1° 54' 327.3" E126° 01' 28.6"
215	Hi. Lumbessy	Naflou	S1° 54' 360.0" E126° 01' 28.6"
216	Hi. Lumbessy	Naflou	S1° 54' 600.0" E126° 01' 31.6"
217	Hi. Lumbessy	Naflou	S1° 54' 720.0" E126° 01' 40.0"
218	Hi. Lumbessy	Naflou	S1° 54' 514.3" E126° 01' 75.0"
219	Hi. Lumbessy	Naflou	S1° 54' 6.0" E126° 01' 150.0"
220	Hi. Lumbessy	Naflou	S1° 53' 6.1" E126° 00' 1.0"
221	Hi. Lumbessy	Naflou	S1° 53' 6.1" E126° 00' 1.0"
222	Hi. Lumbessy	Naflou	S1° 53' 6.1" E126° 00' 1.0"
223	Hi. Lumbessy	Naflou	S1° 53' 6.2" E126° 00' 1.0"
224	Hi. Lumbessy	Naflou	S1° 53' 6.2" E126° 00' 1.0"
225	Hi. Lumbessy	Naflou	S1° 53' 6.2" E126° 00' 1.0"
226	Hi. Lumbessy	Naflou	S1° 53' 6.2" E126° 00' 1.0"
227	Hi. Lumbessy	Naflou	S1° 53' 6.2" E126° 00' 1.0"

No PIT	Pemilik	Lokasi/ Desa	Koordinat
228	Hi. Lumbessy	Naflou	S1° 53' 6.3" E126° 00' 1.0"
229	Hi. Lumbessy	Naflou	S1° 53' 6.2" E126° 00' 1.1"
230	Hi. Lumbessy	Naflou	S1° 53' 6.2" E126° 00' 1.1"
231	Hi. Lumbessy	Naflou	S1° 53' 6.2" E126° 00' 1.1"
232	Hi. Lumbessy	Naflou	S1° 53' 6.2" E126° 00' 1.1"
234	Hi. Lumbessy	Naflou	S1° 53' 6.2" E126° 00' 1.1"
235	Hi. Lumbessy	Naflou	S1° 53' 6.2" E126° 00' 1.1"
236	Hi. Lumbessy	Naflou	S1° 53' 6.1" E126° 00' 1.1"
237	Hi. Lumbessy	Naflou	S1° 54' 80.0" E126° 01' 24.0"
238	Hi. Lumbessy	Naflou	S1° 54' 78.3" E126° 01' 22.2"
239	Hi. Lumbessy	Naflou	S1° 54' 76.6" E126° 01' 16.7"
240	Hi. Lumbessy	Naflou	S1° 54' 73.5" E126° 01' 16.2"
241	Hi. Lumbessy	Naflou	S1° 54' 70.6" E126° 01' 15.8"
242	Hi. Lumbessy	Naflou	S1° 54' 69.2" E126° 01' 14.6"
243	Hi. Lumbessy	Naflou	S1° 54' 66.7" E126° 01' 14.6"
244	Hi. Lumbessy	Naflou	S1° 54' 58.1" E126° 01' 12.5"
245	Hi. Lumbessy	Naflou	S1° 54' 63.2" E126° 01' 12.0"
246	Hi. Lumbessy	Naflou	S1° 54' 92.3" E126° 01' 12.2"
247	Hi. Lumbessy	Naflou	S1° 54' 70.6" E126° 01' 10.3"
248	Hi. Lumbessy	Naflou	S1° 54' 87.8" E126° 01' 13.0"
249	Hi. Lumbessy	Naflou	S1° 54' 92.3" E126° 01' 10.5"
250	Hi. Lumbessy	Naflou	S1° 54' 97.3" E126° 01' 9.8"
251	Hi. Lumbessy	Naflou	S1° 54' 102.9" E126° 01' 9.7"
252	Hi. Lumbessy	Naflou	S1° 54' 120.0" E126° 01' 11.3"
253	Hi. Lumbessy	Naflou	S1° 54' 124.1" E126° 01' 10.5"
254	Hi. Lumbessy	Naflou	S1° 54' 144.0" E126° 01' 10.3"
255	Hi. Lumbessy	Naflou	S1° 54' 144.0" E126° 01' 10.9"
256	Hi. Lumbessy	Naflou	S1° 54' 133.3" E126° 01' 11.8"
257	Hi. Lumbessy	Naflou	S1° 54' 138.5" E126° 01' 12.8"
258	Hi. Lumbessy	Naflou	S1° 54' 156.5" E126° 01' 13.0"
259	Hi. Lumbessy	Naflou	S1° 54' 150.0" E126° 01' 13.6"
260	Hi. Lumbessy	Naflou	S1° 54' 133.3" E126° 01' 14.6"
261	Hi. Lumbessy	Naflou	S1° 54' 120.0" E126° 01' 15.0"
262	Hi. Lumbessy	Naflou	S1° 54' 116.1" E126° 01' 15.8"
263	Hi. Lumbessy	Naflou	S1° 54' 240.0" E126° 01' 17.6"
264	Hi. Lumbessy	Naflou	S1° 54' 211.8" E126° 01' 23.1"
265	Hi. Lumbessy	Naflou	S1° 54' 300.0" E126° 01' 25.0"
266	Hi. Lumbessy	Naflou	S1° 54' 3600.0" E126° 01' 35.3"
267	Hi. Lumbessy	Naflou	S1° 53' 6.0" E126° 01' 25.0"
268	Hi. Lumbessy	Naflou	S1° 53' 6.0" E126° 01' 24.0"
269	Hi. Lumbessy	Naflou	S1° 54' 0.0" E126° 01' 22.2"
270	Hi. Lumbessy	Naflou	S1° 54' 3600.0" E126° 01' 18.8"
271	Hi. Lumbessy	Naflou	S1° 53' 6.0" E126° 01' 18.8"
272	Hi. Lumbessy	Naflou	S1° 53' 6.0" E126° 01' 17.6"

No PIT	Pemilik	Lokasi/ Desa	Koordinat
273	Hi. Lumbessy	Naflou	S1° 53' 6.0" E126° 01' 20.0"
274	Hi. Lumbessy	Naflou	S1° 53' 6.1" E126° 01' 23.1"
275	Hi. Lumbessy	Naflou	S1° 53' 6.1" E126° 01' 25.0"
276	Hi. Lumbessy	Naflou	S1° 53' 6.1" E126° 01' 24.0"
277	Hi. Lumbessy	Naflou	S1° 53' 6.1" E126° 01' 22.2"
278	Hi. Lumbessy	Naflou	S1° 53' 6.2" E126° 01' 19.4"
279	Hi. Lumbessy	Naflou	S1° 53' 6.1" E126° 01' 16.2"
280	Hi. Lumbessy	Naflou	S1° 53' 6.1" E126° 01' 17.1"
281	Hi. Lumbessy	Naflou	S1° 53' 6.1" E126° 01' 16.2"
282	Hi. Lumbessy	Naflou	S1° 53' 6.1" E126° 01' 13.6"
283	Hi. Lumbessy	Naflou	S1° 53' 6.1" E126° 01' 16.2"
284	Hi. Lumbessy	Naflou	S1° 53' 6.1" E126° 01' 12.8"
285	Hi. Lumbessy	Naflou	S1° 53' 6.1" E126° 01' 11.8"
286	Hi. Lumbessy	Naflou	S1° 53' 6.0" E126° 01' 12.2"
287	Hi. Lumbessy	Naflou	S1° 53' 6.0" E126° 01' 12.5"
288	Hi. Lumbessy	Naflou	S1° 54' 1800.0" E126° 01' 13.0"
289	Hi. Lumbessy	Naflou	S1° 54' 0.0" E126° 01' 14.0"
290	Hi. Lumbessy	Naflou	S1° 54' 0.0" E126° 01' 15.4"
291	Hi. Lumbessy	Naflou	S1° 54' 1800.0" E126° 01' 17.1"
292	Hi. Lumbessy	Naflou	S1° 54' 1200.0" E126° 01' 18.2"
293	Hi. Lumbessy	Naflou	S1° 54' 1200.0" E126° 01' 16.2"
294	Hi. Lumbessy	Naflou	S1° 54' 600.0" E126° 01' 15.0"
295	Hi. Lumbessy	Naflou	S1° 54' 514.3" E126° 01' 15.8"
296	Hi. Lumbessy	Naflou	S1° 54' 450.0" E126° 01' 14.3"
297	Hi. Lumbessy	Naflou	S1° 54' 400.0" E126° 01' 14.0"
298	Hi. Lumbessy	Naflou	S1° 54' 400.0" E126° 01' 13.6"
299	Hi. Lumbessy	Naflou	S1° 54' 450.0" E126° 01' 13.3"
300	Hi. Lumbessy	Naflou	S1° 54' 900.0" E126° 01' 13.6"
301	Hi. Lumbessy	Naflou	S1° 54' 720.0" E126° 01' 12.8"
302	Hi. Lumbessy	Naflou	S1° 54' 0.0" E126° 01' 11.8"
303	Hi. Lumbessy	Naflou	S1° 53' 6.0" E126° 01' 11.3"
304	Hi. Lumbessy	Naflou	S1° 54' 0.0" E126° 01' 10.9"
305	Hi. Lumbessy	Naflou	S1° 54' 900.0" E126° 01' 10.9"
305	Hi. Lumbessy	Naflou	S1° 54' 720.0" E126° 01' 9.8"
306	Hi. Lumbessy	Naflou	S1° 54' 600.0" E126° 01' 11.1"
307	Hi. Lumbessy	Naflou	S1° 54' 600.0" E126° 01' 9.5"
308	Hi. Lumbessy	Naflou	S1° 54' 1200.0" E126° 01' 9.0"
309	Hi. Lumbessy	Naflou	S1° 54' 1200.0" E126° 01' 8.3"
310	Hi. Lumbessy	Naflou	S1° 54' 720.0" E126° 01' 7.8"
311	Hi. Lumbessy	Naflou	S1° 54' 720.0" E126° 01' 8.1"
312	Hi. Lumbessy	Naflou	S1° 54' 450.0" E126° 01' 8.1"
313	Hi. Lumbessy	Naflou	S1° 54' 327.3" E126° 01' 8.3"
314	Hi. Lumbessy	Naflou	S1° 54' 300.0" E126° 01' 8.0"
315	Hi. Lumbessy	Naflou	S1° 54' 600.0" E126° 17.8"

No PIT	Pemilik	Lokasi/ Desa	Koordinat
316	Hi. Lumbessy	Naflou	S1° 53' 6.0" E126° 01' 8.2"
317	Hi. Lumbessy	Naflou	S1° 53' 6.0" E126° 01' 8.2"

a.n. MENTERI PERTANIAN
REPUBLIK INDONESIA,
DIREKTUR JENDERAL PERKEBUNAN



Kasdi Subagyono
KASDI SUBAGYONO